

最大約10時間のバッテリー駆動。充実の高性能  
軽快に持ち歩くためのB5コンパクト・モバイル



## ThinkPad® X31

- ・最大2GBまでメモリーを増設可能 (2672-CJ2/BJ7/CJ1/CJ4)
- ・インテル® Pentium® M プロセッサ 1.40/1.60GHz採用
- ・全モデルに40GBのハードディスクを搭載
- ・携帯に適した小型・軽量ボディ
- ・ハードウェアで行うセキュリティ管理、「セキュリティー・チップ」搭載
- ・高感度「ダイバーシティー・アンテナ」内蔵
- ・ワンクリックで通信設定を切り替える「IBM Access Connections」
- ・問題解決を支援する「IBM Access Support」
- ・薄暗がり、手元を照らす「キーボード・ライト」搭載
- ・厳格な品質テストを通過した信頼性
- ・ThinkPad拡張オプション
- ・Jサポート



ウルトラベースX33は別売です。

X31

### Windows® XP Professional 搭載機種

- ・2672-BJ6/BJ8/CJ2/CJ1 (Microsoft® Windows® XP Professional)
- ・2672-CJ9/CJ7/BJ7/CJ4 (Microsoft® Windows® 2000 Professional)

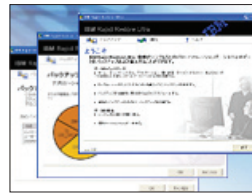


コンピュータの頭脳  
インテルのプロセッサ

### Pentium M 1.60GHz& 最大2GBのメモリー

ThinkPad X31が基本性能を向上させてラインアップを刷新。高性能CPU、インテル® Pentium® M プロセッサ 1.60GHz搭載モデルを用意するとともに、サポート可能なメインメモリー容量を1GBから2GBへとアップ※。B5サイズのコンパクト・モバイルPCとしては、トップクラスの高性能を実現しています。

※ 2672-CJ2/BJ7/CJ1/CJ4



### バックアップツール「Rapid Restore」

CDドライブの全内容をハードディスク内の別領域にバックアップし、トラブルの際には、バックアップされた時の状態に、迅速に復帰させることの可能なバックアップツール「IBM Rapid Restore」を搭載しています。別売のCD-Rドライブを利用することで、オリジナルのリカバリーCD作成も可能です。

※ PC起動後、「復元」アイコンをワンクリックするだけであらかじめバックアップされていたデータを復元します。トラブルの状況によって、異なる場合がございます。



拡張バッテリー

### 最大約10時間のロング・バッテリー

ThinkPad X31では、長時間のオペレーションを実現するために付属の標準バッテリー（最大約6時間）+拡張バッテリー（別売）や、標準バッテリー+ウルトラベースX33+標準バッテリーのように2つのバッテリーを併用することを可能にし、最大約10時間というロング・バッテリー・ライフを実現しています。



### 使い勝手が進化した「ウルトラベースX3」

CD-RW&コンボをはじめとするデバイス類を利用できる「ウルトラベース機能」。ケーブルの取り回しを解決する「ポートリブリーケータ」機能。さらに本体とACアダプタが接続された状態であればバッテリーの充電もできるマルチ・ユースのX30シリーズ専用オプション（別売）です。

※ ThinkPad X31には、ThinkPad X2x用の「08N1180:ウルトラベースX2」はご利用いただけません。

※ 02K7044:X30シリーズ拡張Li-Ionバッテリーパックと46P7912:ウルトラベースX33の同時使用はできません。



### ワイヤレス& Access Connections

快適なワイヤレスLANを実現するべく、感度の優れたダイバーシティー・アンテナを全モデルに搭載※。複数の通信設定をワン・クリックで切り替えるAccess Connectionsの搭載と併せて、自由なモバイルを演出します。

※ 2672-BJ6/CJ9/CJ2/BJ7では、Mini-PCIモジュール（別売）を追加してワイヤレスLAN内蔵モデルにアップグレード可能です。

キーピッチ 18.5mm



### 定評ある「7列フルサイズ・キーボード」

本体の小型化しながらも「指の動き」、「人の手の大きさ」を最優先に考えた「7列フルサイズ・キーボード」を搭載。人間工学に基づきチューンされた、定評あるキータッチと、スムーズかつ的確な操作が可能なポインティング・デバイス「TrackPoint」との組み合わせにより、快適な操作環境を提供します。

@business on demand™

IBMのPCは正規のMicrosoft® Windowsを搭載しています。  
<http://www.microsoft.com/piracy/howtotell>

Microsoft® Windows® XP Professional搭載モデル

製品シリーズ		ThinkPad X31			
タイプモデル		2672-BJ6	2672-BJ8	2672-CJ2	2672-CJ1
初期導入済OS ※1		Microsoft® Windows® XP Professional			
稼働確認OS ※2		Microsoft® Windows® XP Professional, Microsoft® Windows® XP Home Edition, Microsoft® Windows® 2000 Professional, Microsoft® Windows® 98, Microsoft® Windows® 98SE, Microsoft® Windows NT® 4.0 Workstation SP6a			
本体寸法(mm)	幅、奥行き、高さ	273×223×24.9～30.2			
質量(バッテリーパック含)		1.64kg			1.65kg
プロセッサ		インテル® Pentium® M プロセッサ 1.40GHz		インテル® Pentium® M プロセッサ 1.60GHz	
一次キャッシュ		32KBインストラクションキャッシュ + 32KBデータキャッシュ(メインプロセッサに内蔵)			
二次キャッシュ		1MBアドバンスドトランスファーキャッシュ(メインプロセッサに内蔵)			
チップセット		Intel® 855PM			
セキュリティーチップ		あり			
主記憶(RAM)容量 ※3	標準容量	512MB (PC-2100 DDR SDRAM)		512MB (PC-2700 DDR SDRAM)	
	最大容量	1GB		2GB	
主記憶(RAM)スロット数		2(空)			
ビデオ サブシステム ※4	ビデオチップ	ATI MOBILITY RADEON (AGP 4X)			
ビデオメモリー		16MB			
モニターディスプレイ ※5		12.1V型TFT液晶(1,024×768ドット、1.677万色)			
外部接続時 ※6		2.048×1.536ドット、65,536色			
FDD		オプション			
HDD ※7		40GB (4,200rpm / 9.5mm)			
拡張ベイ ※8		オプション			
拡張ベイデバイス		オプション			
インターフェース	本体 ※9	ディスプレイ、パラレル、マイクフォンジャック、ライン入力、ヘッドフォンジャック、USB2.0(2)、RJ-11(モデム)、RJ-45(LAN)、拡張バスコネクタ、IEEE 1394(4ピン)			
赤外線通信 ※10		最高 4 Mbps (IrDA V1.1準拠)			
内蔵モデム(データ速度/FAX速度) ※11		V.90 (56kbps/14.4kbps)、スピーカーフォン/留守番電話機能なし			
ワイヤレス ※12	オプション	内蔵ワイヤレスLAN (IEEE 802.11b準拠)	オプション	内蔵ワイヤレスLAN (IEEE 802.11b準拠)	
		Bluetoothなし			
イーサネット		10BASE-T/100BASE-TX			
オーディオ機能		マイクフォン/モノラルスピーカー、AC97準拠ソフトオーディオ			
PCカードスロット ※13		Type II/x1、CardBus対応			
コンパクトフラッシュスロット		CF Type II			
キーボード ※14		89キー+Fnキー+プラウザキー、JISひらがな配列、拡張版TrackPoint、キーボードライト、Access IBMボタン、ボリュームボタン			
ACアダプター ※15	定格電圧	AC100～240V (50/60Hz)			
	質量	本体:240g、コード:60g			
バッテリーパック ※16	種類	Li-Ion			
	使用時間	6.0時間、JEITA測定法1.0:5.2時間	5.5時間、JEITA測定法1.0:4.9時間	6.0時間、JEITA測定法1.0:5.6時間	5.5時間、JEITA測定法1.0:5.5時間
	充電時間	3.3時間(パワーオフ/サスペンド)3.0～7.0時間(使用時)		3.3時間(パワーオフ/サスペンド)3.3～7.0時間(使用時)	
消費電力	最大構成	56W			
エネルギー消費効率	区分	S			
	効率 ※17	0.00032		0.0003	
ソフトウェア	Microsoft® Office Personal Edition 2003	なし			
主な付属品		バッテリーパック、ACアダプター、電源コード、マニュアル、TrackPoint用予備キャップ、電話ケーブル			
保証	国際保証の有無 ※18	あり(海外での現地持ち込み修理)			
	本体保証期間 ※19	1年(国内における引取り修理)			
	Jサポート ※18	1年(海外からの引取り修理)			
	ThinkPad拡張オプション ※20	1年(国内で発生した各種リスクに対応)			
モデム対応国/地域(2003年10月現在)		アイスランド、アイルランド、アメリカ、アルゼンチン、イギリス、イスラエル、イタリア、インド、インドネシア、ウルグアイ、エクアドル、エストニア、オーストラリア、オーストリア、オランダ、カナダ、キプロス、ギリシャ、コロンビア、シンガポール、スイス、スウェーデン、スペイン、スロバキア、スロベニア、タイ、チエコ、チリ、デンマーク、ドイツ、トルコ、ニュージーランド、ノルウェー、パナマ、ハンガリー、フィリピン、フィンランド、ブラジル、フランス、ブルガリア、ベトナム、ペネズエラ、ペルー、ベルギー、ポーランド、ポリア、ポルトガル、マレーシア、メキシコ、リヒテンシュタイン、ルクセンブルク、ロシア、韓国、台湾、中国(香港を含む)、日本			

- ※1 Microsoft® Windows® Professional初期導入モデルでのアクティベーション(ライセンス認証)は、初期起動時およびシステムのリカバリ時ともに必要ありません。システムのリカバリには、ハードディスクからのリカバリが可能なDisk to Diskを採用しています。ご購入のモデルにはリカバリCDは付属していません。また、障害のためにハードディスクドライブを交換する場合や、ハードディスクの区画(パーティション)が破壊または消去された場合は、BIOSドライバーサービスセンターまでお問い合わせください。お問い合わせ先:TEL 020-559-592、携帯電話でおかけのお客様はTEL046-215-3232(この場合、通話料金はお客様のご負担となります)。受付時間 10:00～11:45、12:45～17:00 土、日、祝日、12/30～1/3および6/17を除きます。
- ※2 Microsoft® Windows® XP Home Editionでは、Microsoft® Windows® 2000 Serverなどのドメインにログオンする事はできません。
- ※3 メモリーを最大まで拡張される場合には、標準装着のメモリーモジュールを取り外し、1GBメモリーモジュールを2枚装着する必要があります。PC-2100およびPC-2700のメモリーが使用できますが、いずれも周波数は266MHzとなります。いずれの機種も512MBを超える構成は、Microsoft® Windows® XP Professional, Microsoft® Windows® XP Home Edition, Microsoft® Windows® 2000 Professional, Microsoft® Windows NT® 4.0 Workstationでのみサポートします。
- ※4 ビデオチップのプロパティにはOpenGLと記述がありますが、OpenGLサポートを必要とするすべてのプログラムの実行を保証するものではありません。
- ※5 液晶ディスプレイは高精度な技術を使用して200万個以上の画素からつくられていますが、一部に常時点灯あるいは点灯しない画素が存在することがあります。これは故障ではありませんので、あらかじめ御了承ください。また、より低い解像度の(例 VGA 640 x 480ドットなど)を表示するアプリケーションで使用する場合、画面イメージが小さく表示されることがあります。また最大表示色数は26万色表示ディスプレイをデザインリング機能で実現しました。モニター表記のV型(14.1V型等)は、有効画素の対角寸法を基準とした大きさの目安です。
- ※6 接続するディスプレイによっては表示できない場合があります。
- ※7 ハードディスクは、Microsoft® Windows® XP ProfessionalモデルではNTFSで、Microsoft® Windows® 2000 ProfessionalモデルではFAT32で、CDドライブ1つのパーティションに区別されています。ディスク容量は1GB=1000の3乗Byte換算値であり、1GB=1024の3乗Byte換算の場合は表記と同様値でも実際の容量は小さくなります。初期出荷状態でバックアップ領域として、Microsoft® Windows® 2000モデルで約2.0GB、Microsoft® Windows® XPモデルで約3.5GBの領域が、あらかじめ確保されています。またOS上での最大ハードディスク容量の値は、上記表中数値のものよりも小さく表示されます。
- ※8 オプションのウルトラベースX3を別途購入されると、ウルトラベイ2000デバイス、またはウルトラベイプラスデバイスのうち、いずれかひとつを内蔵可能です。使用可能なオプションは <http://www.ibm.com/jp/pc/option/objt.html> でご確認ください。
- ※9 接続できる全ての機器の動作を保証するものではありません。
- ※10 シャープモード(ASK)、HPモードはサポートしていません。また、表記の数値は規格の理論上最大値であり、実際のデータ転送速度を示すものではありません。
- ※11 ITU-T V90およびK56 Flexの受信データの速度は最大56kbpsで、送信については33.6kbpsになります。表記されている通信速度は理論上の最大値で、実際の通信速度ではありません。また、アプリケーションの設定や回線の状況によっても、減速することがあります。一般アナログ回線以外(PBX等のデジタル電話システム)では使用できません。
- ※12 ワイヤレスLANで、インターネットや既存のLANシステムに接続するには、オプションのアクセスポイントが別途必要です。接続にはそれぞれの規格に対応したWi-Fi認定の機器をご利用下さい。いずれのモデルも使用可能なオプションは、オプション一覧でご確認ください。表記されている転送速度は理論上の最大値であり、実際の転送速度ではありません。
- ※13 すべてのPCカードの動作を保証するものではありません。
- ※14 外付けマウスを使用する場合、TrackPointとの同時使用は出来ません。
- ※15 日本国内ではAC100V電源でご使用下さい(ACコードは100V用が付属します)。
- ※16 バッテリーパックを交換する時は電源を切るか、ACアダプターを接続する必要があります。また、使用時間/充電時間はご利用状況によって異なります。バッテリー使用時間のBattery Markでは、Zif Davis Business Winstone 2002 BatteryMark™ Version 10を使用して測定しております。JEITA測定法1.0では、JEITA/Jバッテリー動作時間測定法(Ver1.0)に準拠して測定しました。JEITA/Jバッテリー動作時間測定法につきましては、JEITAのホームページをご参照下さい。(社)電子情報技術産業協会ホームページ <http://www.jeita.or.jp>
- ※17 エネルギー消費効率とは、省エネ法で定める測定方法により測定された消費電力を、省エネ法で定める複合理論性能で除したものです。
- ※18 IWS(ハードウェア国際保証サービス)のサービス提供国は、本製品が販売されている国に限定されます。詳しくは <http://www.ibm.com/jp/pcinfo/iws/index.html> をご覧ください。IWSオフィスまでお問い合わせください。(TEL:046-273-7598(月～金 10:00～12:00、13:00～17:00)また、Jサポートの対応国は、IBMが定める地域のみです。詳しくは <http://www.ibm.com/jp/pcinfo/pccare/jsp.html> をご覧ください。
- ※19 本製品に保証書は付属しません。保証サービスを受ける際に製品に付属の購入証明書、または製品購入時の領収書や納品書などが必要になる場合がありますので、必ず保管しておいてください。また、バッテリーパック自体の保証期間は、本体の保証期間にかかわらず1年です。
- ※20 ThinkPad拡張オプションは、カタログに記載されているThinkPadに標準で付属しているサービス(本体保証期間中有効)ですが、機器購入後、不要の場合は機器同梱の当サービス案内裏面のガイドに従い、サービス解約ができます。

Microsoft® Windows® 2000 Professional搭載モデル

製品シリーズ		ThinkPad X31			
タイプモデル		2672-CJ9	2672-CJ7	2672-BJ7	2672-CJ4
初期導入済OS ※1	Microsoft® Windows® 2000 Professional				
稼働確認OS ※2	Microsoft® Windows® XP Professional, Microsoft® Windows® XP Home Edition, Microsoft® Windows® 2000 Professional, Microsoft® Windows® 98, Microsoft® Windows® 98SE, Microsoft® Windows NT® 4.0 Workstation SP6a				
本体寸法(mm)	幅、奥行き、高さ	273×223×24.9～30.2			1.65kg
質量(バッテリーパック含)		1.64kg			
プロセッサ		インテル® Pentium® M プロセッサ 1.40GHz		インテル® Pentium® M プロセッサ 1.60GHz	
一次キャッシュ		32KBインストラクションキャッシュ + 32KBデータキャッシュ(メインプロセッサに内蔵)			
二次キャッシュ		1MBアドバンスドトランスファーキャッシュ(メインプロセッサに内蔵)			
チップセット		Intel® 855PM			
セキュリティーチップ		あり			
主記憶(RAM)容量 ※3	標準容量	512MB (PC-2100 DDR SDRAM)		512MB (PC-2700 DDR SDRAM)	
	最大容量	1GB		2GB	
主記憶(RAM)スロット数		2(空)			
ビデオ サブシステム ※4	ビデオチップ	ATI MOBILITY RADEON (AGP 4X)			
ビデオメモリー		16MB			
モニターディスプレイ ※5		12.1V型TFT液晶(1,024×768ドット、1.677万色)			
外部接続時 ※6		2,048×1,536ドット、65,536色			
FDD		オプション			
HDD ※7		40GB (4,200rpm / 9.5mm)			
拡張ベイ ※8		オプション			
拡張ベイデバイス		オプション			
インターフェース	本体 ※9	ディスプレイ、パラレル、マイクフォンジャック、ライン入力、ヘッドフォンジャック、USB2.0(2)、RJ-11(モデム)、RJ-45(LAN)、拡張バスコネクタ、IEEE 1394(4ピン)			
赤外線通信 ※10		最高 4 Mbps (IrDA V1.1準拠)			
内蔵モデム(データ速度/FAX速度) ※11		V.90 (56kbps/14.4kbps)、スピーカーフォン/留守番電話機能なし			
ワイヤレス ※12	オプション	内蔵ワイヤレスLAN (IEEE 802.11b準拠)	オプション	内蔵ワイヤレスLAN (IEEE 802.11b準拠)	
		Bluetoothなし			
イーサネット		10BASE-T/100BASE-TX			
オーディオ機能		マイクフォン/モノラルスピーカー、AC97準拠ソフトオーディオ			
PCカードスロット ※13		Type II/x1、CardBus対応			
コンパクトフラッシュスロット		CF Type II			
キーボード ※14		89キー+Fnキー+プラウザキー、JISひらがな配列、拡張版TrackPoint、キーボードライト、Access IBMボタン、ボリュームボタン			
ACアダプター ※15	定格電圧	AC100～240V (50/60Hz)			
	質量	本体:240g、コード:60g			
バッテリーパック ※16	種類	Li-Ion			
	使用時間	5.4時間、JEITA測定法1.0:5.1時間	5.2時間、JEITA測定法1.0:4.9時間	5.4時間、JEITA測定法1.0:5.5時間	5.2時間、JEITA測定法1.0:5.4時間
	充電時間	3.3時間(パワーオフ/サスペンド)3.3～7.0時間(使用時)		3.3時間(パワーオフ/サスペンド)3.0～7.0時間(使用時)	
消費電力	最大構成	56W			
エネルギー消費効率	区分	S			
	効率 ※17	0.00032		0.0003	
ソフトウェア	Microsoft® Office Personal Edition 2003	なし			
主な付属品		バッテリーパック、ACアダプター、電源コード、マニュアル、TrackPoint用予備キャップ、電話ケーブル			
保証	国際保証の有無 ※18	あり(海外での現地持ち込み修理)			
	本体保証期間 ※19	1年(国内における引取り修理)			
	Jサポート ※18	1年(海外からの引取り修理)			
	ThinkPad拡張オプション ※20	1年(国内で発生した各種リスクに対応)			
モデム対応国/地域(2003年10月現在)		アイスランド、アイルランド、アメリカ、アルゼンチン、イギリス、イスラエル、イタリア、インド、インドネシア、ウルグアイ、エクアドル、エストニア、オーストラリア、オーストリア、オランダ、カナダ、キプロス、ギリシャ、コロンビア、シンガポール、スイス、スウェーデン、スペイン、スロバキア、スロベニア、タイ、チエコ、チリ、デンマーク、ドイツ、トルコ、ニュージーランド、ノルウェー、パナマ、ハンガリー、フィリピン、フィンランド、ブラジル、フランス、ブルガリア、ベトナム、ペネズエラ、ペルー、ベルギー、ポーランド、ポリア、ポルトガル、マレーシア、メキシコ、リヒテンシュタイン、ルクセンブルク、ロシア、韓国、台湾、中国(香港を含む)、日本			

- ※1 Microsoft® Windows® Professional初期導入モデルでのアクティベーション(ライセンス認証)は、初期起動時およびシステムのリカバリ時ともに必要ありません。システムのリカバリには、ハードディスクからのリカバリが可能なDisk to Diskを採用しています。ご購入のモデルにはリカバリCDは付属していません。また、障害のためにハードディスクドライブを交換する場合や、ハードディスクの区画(パーティション)が破壊または消去された場合は、BIOSドライバーサービスセンターまでお問い合わせください。お問い合わせ先:TEL 020-559-592、携帯電話でおかけのお客様はTEL046-215-3232(この場合、通話料金はお客様のご負担となります)。受付時間 10:00～11:45、12:45～17:00 土、日、祝日、12/30～1/3および6/17を除きます。
- ※2 Microsoft® Windows® XP Home Editionでは、Microsoft® Windows® 2000 Serverなどのドメインにログオンする事はできません。
- ※3 メモリーを最大まで拡張される場合には、標準装着のメモリーモジュールを取り外し、1GBメモリーモジュールを2枚装着する必要があります。PC-2100およびPC-2700のメモリーが使用できますが、いずれも周波数は266MHzとなります。いずれの機種も512MBを超える構成は、Microsoft® Windows® XP Professional, Microsoft® Windows® XP Home Edition, Microsoft® Windows® 2000 Professional, Microsoft® Windows NT® 4.0 Workstationでのみサポートします。
- ※4 ビデオチップのプロパティにはOpenGLと記述がありますが、OpenGLサポートを必要とするすべてのプログラムの実行を保証するものではありません。
- ※5 液晶ディスプレイは高精度な技術を使用して200万個以上の画素からつくられていますが、一部に常時点灯あるいは点灯しない画素が存在することがあります。これは故障ではありませんので、あらかじめ御了承ください。また、より低い解像度の(例 VGA 640 x 480ドットなど)を表示するアプリケーションで使用する場合、画面イメージが小さく表示されることがあります。また最大表示色数は26万色表示ディスプレイをデザインリング機能で実現しました。モニター表記のV型(14.1V型等)は、有効画素の対角寸法を基準とした大きさの目安です。
- ※6 接続するディスプレイによっては表示できない場合があります。
- ※7 ハードディスクは、Microsoft® Windows® XP ProfessionalモデルではNTFSで、Microsoft® Windows® 2000 ProfessionalモデルではFAT32で、CDドライブ1つのパーティションに区別されています。ディスク容量は1GB=1000の3乗Byte換算値であり、1GB=1024の3乗Byte換算の場合は表記と同様値でも実際の容量は小さくなります。初期出荷状態でバックアップ領域として、Microsoft® Windows® 2000モデルで約2.0GB、Microsoft® Windows® XPモデルで約3.5GBの領域が、あらかじめ確保されています。またOS上での最大ハードディスク容量の値は、上記表中の数値のものよりも小さく表示されます。
- ※8 オプションのウルトラベースX31を別途購入されると、ウルトラベースX31またはウルトラベースX31プラスデバイスのうち、いずれかひとつを内蔵可能です。使用可能なオプションは <http://www.ibm.com/jp/pc/option/option/t.html> でご確認ください。
- ※9 接続できる全ての機器の動作を保証するものではありません。
- ※10 シャープモード(ASK)、HPモードはサポートしていません。また、表記の数値は規格の理論上最大値であり、実際のデータ転送速度を示すものではありません。
- ※11 ITU-T V90およびK56 Flexの受信データの速度は最大56kbpsで、送信については33.6kbpsになります。表記されている通信速度は理論上の最大値で、実際の通信速度ではありません。また、アプリケーションの設定や回線の状況によっても、減速することがあります。一般アナログ回線以外(PBX等のデジタル電話システム)では使用できません。
- ※12 ワイヤレスLANで、インターネットや既存のLANシステムに接続するには、オプションのアクセスポイントが別途必要です。接続にはそれぞれの規格に対応したWi-Fi認定の機器をご利用下さい。いずれのモデルも使用可能なオプションは、オプション一覧でご確認ください。表記されている転送速度は理論上の最大値であり、実際の転送速度ではありません。
- ※13 すべてのPCカードの動作を保証するものではありません。
- ※14 外付けマウスを使用する場合、TrackPointとの同時使用は出来ません。
- ※15 日本国内ではAC100V電源でご使用下さい(ACコードは100V用が付属します)。
- ※16 バッテリーパックを交換する時は電源を切るか、ACアダプターを接続する必要があります。また、使用時間/充電時間はご利用状況によって異なります。バッテリー使用時間のBattery Markでは、Zif Davis Business Winstone 2002 BatteryMark™ Version 10を使用して測定しております。JEITA測定法1.0では、JEITA/JVバッテリー動作時間測定法(Ver1.0)に準拠して測定しました。JEITA/JVバッテリー動作時間測定法につきましては、JEITAのホームページをご参照下さい。(社)電子情報技術産業協会ホームページ <http://www.jeita.or.jp>
- ※17 エネルギー消費効率とは、省エネ法で定める測定方法により測定された消費電力を、省エネ法で定める複合理論性能で除したものです。
- ※18 IWS(ハードウェア国際保証サービス)のサービス提供国は、本製品が販売されている国に限定されます。詳しくは <http://www.ibm.com/jp/pc/info/iws/index.html> をご覧ください。また、IWSオフィスまでお問い合わせください。(TEL:046-273-7598(月～金 10:00～12:00、13:00～17:00)また、Jサポートの対応国は、IBMが定める地域のみです。詳しくは <http://www.ibm.com/jp/pc/info/pccare/jsp.html> をご覧ください。
- ※19 本製品に保証書は付属しません。保証サービスを受ける際に製品に付属の購入証明書、または製品購入時の領収書や納品書などが必要になる場合がありますので、必ず保管しておいてください。また、バッテリーパック自体の保証期間は、本体の保証期間にかかわらず1年です。
- ※20 ThinkPad拡張オプションは、カタログに記載されているThinkPadに標準で付属しているサービス(本体保証期間中有効)ですが、機器購入後、不要の場合は機器同梱の当サービス案内裏面のガイドに従い、サービス解約ができます。

**[ThinkPad X31 主なオプション一覧]**

P/N	製品名	X31
		2672
<b>メモリー</b>		
10K0028	128MBメモリーモジュール(PC-2100 DDR SDRAM)	
10K0030	256MBメモリーモジュール(PC-2100 DDR SDRAM)	
10K0032	512MBメモリーモジュール(PC-2100 DDR SDRAM)	※1
31P9828	128MBメモリーモジュール(PC-2700 DDR SDRAM) NEW!	※2
31P9830	256MBメモリーモジュール(PC-2700 DDR SDRAM) NEW!	※2
31P9832	512MBメモリーモジュール(PC-2700 DDR SDRAM) NEW!	※2
31P9834	1GBメモリーモジュール(PC-2700 DDR SDRAM) NEW!	※2
<b>ストレージ</b>		
05K9276	ThinkPad USB ポータブルディスクドライブ	
22P7056/27P3935	ThinkPad USB ポータブルディスクドライブ(ミラージュブラック)	
33L5151	ThinkPad USB ポータブルCD-ROMドライブ	
22P7057/27P3934	ThinkPad USB ポータブルCD-ROMドライブ(ミラージュブラック)	
22P5297	ThinkPad USB ポータブルCD-RWドライブ	
08K9686	20GBディスクパック	※3
08K9816	40GBディスクパック(5400rpm/9.5mm)	※3
08K9869	ThinkPad 80GB ディスクパック	※3
09N4268	30GBディスクパック(4200rpm/9.5mm) NEW!	※3
09N4211	ポータブルUSB2.0 20GB ハードディスク(RRPC機能付き)	
09N4255	ポータブルUSB2.0 40GB ハードディスク(RRU機能付き)	
09N4194	1GB Microdrive	
22P9024	64MB USB2.0 メモリーキー	
22P9025	256MB USB2.0 メモリーキー	
<b>ウルトラベイ2000デバイス</b>		
05K9233	24X-10X CD-ROM ウルトラベイ2000ドライブ	※4
22P9102	ThinkPad 8X DVD II ウルトラベイ2000ドライブ	※4
22P6991	ThinkPad CD-RW & DVDコンボ IV ウルトラベイ2000ドライブ	※4
22P7015	DVDマルチバーナー ウルトラベイ2000ドライブ	※4
00N8253	ThinkPad Zip 250MB ウルトラベイ2000ドライブ	※4
08K9603	ThinkPad リムーバブルディスクドライブ	※4
08K6068	ThinkPad ウルトラベイ2000 セカンドHDDアダプター	※4
08K8031	ThinkPad ウルトラベイ2000 Li-Ionバッテリー	※4
62P4557	スリムドライブアダプター	※4
73P3268	エンハンスドドライブアダプター NEW!	※4
<b>ウルトラベイ・スリム・デバイス</b>		
73P3270	DVD-ROMウルトラベイスリムドライブ NEW!	※4、※5
22P7011	CD-RW/DVD-ROMコンボ ウルトラベイスリムドライブ	※4、※5
<b>ウルトラベイ・プラス・デバイス</b>		
46P4071	ウルトラベイ・プラス 数値キーパッドキット	※4
27P5737	ウルトラベイ・プラス デバイスキャリア	※4
22P7330	ウルトラベイ・プラス 数値キーパッド	※4
<b>ウルトラベイ・エンハンスド・デバイス</b>		
73P3275	CD-RW/DVD-ROM コンボ ウルトラベイ・エンハンスドドライブ NEW!	※4、※6
<b>ネットワーク / LANアダプター</b>		
34L4802	16/4 Token-Ring CardBusアダプター	
34L1402	Turbo 16/4 Token-Ring PCカード2	
<b>ワイヤレス・ネットワーク</b>		
09N9904/27P3139	IBM 高速ワイヤレスLAN PCカード128	
31P8601	インテル® Pro/Wireless 2100ネットワーク・コネクションアダプター	
22P7502	ワイヤレスLAN 802.11a CardBusカード	
31P9102	IBM 802.11a/b/g ワイヤレス CardBus アダプター	
31P8302	Cisco Aironet 802.11b Mini-PCIカード	※7
<b>キーボード / マウス / その他入力デバイス</b>		
28L3638	109キーボード・プリファード(黒)	※8、※9
33L3248	オプティカルホイール・マウス(ミニ)	
31P7410	オプティカルホイール・マウス(ミニ)II	
33L3226	ThinkPad USB 数値キーパッド	
07G3793	キーボード/マウス・コネクタ	※9

- ※1 ThinkPad本体あるいはOSがサポートする最大容量を超えての増設は出来ません。
- ※2 ThinkPad X31で利用する場合、動作スピードは266MHzに制限されます。
- ※3 セカンドHDDとして使用するには、46P7912:ウルトラベースX3および08K6068:ThinkPad ウルトラベイ2000 セカンドHDDアダプターが必要です。
- ※4 46P7912:ウルトラベースX3が必要です。
- ※5 62P4557:スリムドライブアダプターが必要です。
- ※6 73P3268:エンハンスドドライブアダプターが必要です。
- ※7 ワイヤレスLANを標準で備えている機種のみ対応します。
- ※8 07G3793:キーボード/マウス・コネクタが必要です。
- ※9 46P7912:ウルトラベースX3が必要です。

**[ThinkPad X31 主なオプション一覧]**

P/N	製品名	X31
		2672
<b>バッテリー</b>		
02K7040	X30シリーズ Li-Ionバッテリー/バック	
02K7044	X30シリーズ 拡張Li-Ionバッテリー/バック	
08K8031	ThinkPad ウルトラベイ2000 Li-Ionバッテリー	※1
<b>ACアダプター / バッテリー・チャージャー</b>		
02K6881	ウルトラスリム56W ACアダプターII	
02K6700	ThinkPad 72W ACアダプター	
10K3820	エアラインアダプター	
22P9011	72W AC/DC コンポアダプター	
02K6719	Li-Ion/NIMHマルチバッテリー・チャージャー	※2
22P9040	マルチバッテリー・チャージャーII	※2
<b>ポート・リプリケーター / ドッキング・ステーション</b>		
02K8667	ThinkPad ポートリプリケーター	※3
74P6733	ThinkPad ポートリプリケーターII	
263120J	ThinkPad ドックII	※3
287710J	ThinkPad ドックIII	
287810J	ThinkPad ミニドック	
46P7912	ウルトラベースX3	
92P1727	ウルトラベースX3 CD-ROMドライブキット	
92P1728	ウルトラベースX3 CD-RW IIキット	
13M6361	ウルトラベースX3 CD-RW/DVDコンボドライブキット	
<b>キャリング・ケース</b>		
01K1257	ThinkPad キャリングケース(マルチベシック)	
01K1258	ThinkPad キャリングケース(トラベルライト)	
01K1179	ThinkPad キャリングケース(エグゼクティブ)	
09N4171	アルファバッグ	
09N4163	アルファバッグプラス	
09N4165	アルファバッグ エグゼクティブ	
09N4167	アルファバッグローリング	
09N4169	アルファバッグバックパック	
31P8803	エントリー ケース(他社製品)	
31P7670	エントリープラス ケース(他社製品)	
31P7672	エグゼクティブ ケース(他社製品)	
31P7671	バックパック(他社製品)	
<b>アクセサリ / OA用品</b>		
22P5298	USB シリアル/パラレル変換アダプター	
31P8901	Gemplus PC400 スマートカードリーダー	
09N4178	IBM ウルトラポート デジタルマイク	※4
19K4510	ウルトラポート コンパクト フラッシュリーダー	※4
39H1354	TrackPoint III キャップ(3個入り)	
73P1947	トラックポイントキャップ(クラシックドーム)(10個入り)	
73P1948	トラックポイントキャップ(ソフトドーム)(10個入り)	
73P1949	トラックポイントキャップ(ソフトリム)(10個入り)	
32L9550	ブライバシールド フィルター PF-12M(他社製品)	
14P7688	ブライバシールド フィルター エコノミータイプ PF-12E (他社製品)	
<b>プロジェクター</b>		
0037A02	マイクロポータブルプロジェクター	
0037A03	マイクロポータブルプロジェクターII	
0038A03	エントリー/レビュー プロジェクター(iLV300)	
0039A03	コンファレンス/ルーム プロジェクター(iLC300)	
0037A01	ウルトラポータブルプロジェクター	

- ※1 X2、および08K6068:ThinkPad ウルトラベイ2000 セカンダリHDDアダプターが必要です。
- ※2 システム本体に装着することは出来ません。
- ※3 USB2.0およびGigabit Ethernetはサポートされません。
- ※4 付属のケーブルを利用してのUSB接続でのみ使用可能です。

# ThinkPad X31 インストール済みソフトウェア一覧

		X31			
		2672-CJ2/CJ1	2672-BJ7/CJ4	2672-BJ6/BJ8	2672-CJ9/CJ7
		Microsoft® Windows® XP Professional	Microsoft® Windows® 2000 Professional	Microsoft® Windows® XP Professional	Microsoft® Windows® 2000 Professional
<b>オペレーティング・システム</b>					
	Microsoft® Windows® XP Professional (Service Pack 1a)	●	—	—	—
	Microsoft® Windows® XP Professional (Service Pack 1)	—	—	●	—
	Microsoft® Windows® 2000 Professional (Service Pack 3)	—	●	—	●
<b>インターネット&amp;パソコン通信</b>					
豊富なオンラインサインアップツール	インターネットサービスプロバイダ(ブロードバンドサービス含む) ※1	●	●	●	●
インターネットブラウザ	Microsoft® Internet Explorer 6.0 (Service Pack 1)	●	●	●	●
eメール	Microsoft® Outlook® Express 6.0	●	●	●	●
<b>実用</b>					
Windows® XP操作ガイド	できるThinkPad for Windows® XP	●	—	●	—
オンラインヘルプ & 総合ツールランチャー	Access IBM	●	●	●	●
	Rapid Restore Ultra	○	○	—	—
	Rapid Restore PC	—	—	○	○
	Config Safe	—	●	—	●
PDFファイルビューアー	Adobe Acrobat Reader 5.0日本語版 ※1	●	●	●	●
解像度変更ユーティリティ	全画面拡大機能(スクリーン・マグニファイヤー)	●	●	●	●
プレゼンテーションの設定	プレゼンテーションディレクター	●	●	●	●
電源管理ユーティリティ	バッテリー省電力ウィザード	●	●	●	●
接続管理ユーティリティ	IBM Access Connections	●	●	●	●
デバイスイジェクトユーティリティ	EasyEjectユーティリティ	●	●	●	●
ソフトウェアインストーラー	ThinkPadソフトウェア導入支援	●	●	●	●
ハードウェア設定ユーティリティ	ThinkPad機能設定	●	●	●	●
キーボードの設定	キーボード カスタマイズユーティリティ	●	●	●	●
問題診断・解決ツール	Access Support ※2	●	●	●	●
サポート情報	Access IBM Message Center	●	●	●	●
<b>セキュリティ</b>					
ウイルス対策	Norton AntiVirus 2003 ※3	○	○	○	○
システム診断	PC-Doctor for Windows	●	●	●	●

● プリロードされています。  
○ ハードディスクに初期導入されていますので、ご使用前にセットアップが必要です。

※1 他社製ソフトウェアです。それぞれ各社の使用条件が適用されます。IBMは他社製ソフトウェアの内容、品質につき責任を負いかねます。  
※2 製品出荷時において一部使用できない機能がありますが、将来使用可能になります。詳しくは <http://staging2.jp.ibm.com/jp/pc/support/> でご確認ください。  
※3 Norton AntiVirus 2003は、90日間の無料ウイルス定義購読サービスが付いています。無料購読期間が切れましたら、有料による1年間の購読サービスをお申し込み出来ます。

プリンストールあるいは添付されているソフトウェア製品は、プリンストールOSであるMicrosoft® Windows® XP ProfessionalまたはMicrosoft® Windows® 2000 Professional に対応したものです。また、その梱包および内容物に関し、市販されているものと異なる場合があります。

このカタログに掲載したThinkPad、およびオプションは、お近くの販売店またはショッピング・サイト"ibm.com"でお求めください。

"ibm.com"  
<http://www.ibm.com/jp/shop/>

●販売店、ibm.comではそれぞれ取り扱っていない商品もございます。あらかじめご了承ください。  
●Club IBM会員の方専用の通販サイト、iバリューコレクションでも取り扱っています。

IBM PC製品・サービスの詳細情報・価格情報等については、  
IBMパーソナル・コンピューター ホームページ <http://www.ibm.com/jp/pc/>  
IBM FAXサービス (044-200-8600) をご利用ください。

お問い合わせは、IBMビジネス・パートナー、製品販売店、弊社営業担当員  
または、ダイヤルIBM (☎0120-04-1992)へ。  
受付時間:月~金 9:00~18:00 (祝日、12/30~1/3を除く)

携帯電話でおかけのお客様は下記の電話番号をご利用ください。  
ダイヤルIBM 044-221-1522(この場合、通話料金はお客様のご負担となります。)



ThinkPadは優れたエネルギー消費効率(現行省エネ法の目標達成)国際エネルギースタートアッププログラムの標準を満たしている省エネルギーを実現。プラスチックに材料名の表示を行うなど、リサイクルを考慮した設計をしています。そのほか、システム以外にもマニュアルはオンライン化によりページ数を大幅に削減。すべての緩衝材、梱包材には、再生ダンボールおよび紙製緩衝材を使用しています。またはHDDなどのアップグレードを可能に製品の長寿命化を図り、ACアダプターの待機消費電力を削減するなど、モデルごとにも環境に配慮してデザインされています。

当社は、国際エネルギースタートアッププログラムの参加事業者として  
本製品が国際エネルギースタートアッププログラムの対象商品に関する基準を満たしていると判断します。

IBM、IBMロゴ、e-businessロゴ、e-business on demand、iサポート、ThinkPad、Rapid Restoreは、IBM Corporationの商標。  
Microsoft、Windows、Windows NT、Windowsロゴ、Outlookは、Microsoft Corporationの  
米国およびその他の国における商標。  
Intel、Pentiumは、Intel Corporationの米国およびその他の国における商標または登録商標。  
他の会社名、製品名およびサービス名等は、それぞれ各社の商標または登録商標。



本製品は、JEITA(PCリサイクル推進)の推進体制(2002年発表)を満たしています。詳細は、Webサイト <http://www.jeita.org> をご覧ください。



日本アイ・ビー・エム株式会社

〒106-8711 東京都港区六本木 3-2-12  
10-003 Printed in Japan

●このカタログで使用されている製品の写真は、出荷時のものと一部異なる場合があります。また、仕様は事前の予告なしに変更する場合があります。●表示画面および印刷帳票の出力例のうち、特に断り書きのない出力例のデータ部分は全て架空のもので、●画面ははめ込み合成で実際の表示とは異なります。●このカタログの情報は2003年10月現在のものです。●製品、サービス等詳細については、弊社もしくはIBMビジネス・パートナーの営業担当員にご相談ください。●パソコンの導入にあたっての配送・設置・インストール・操作指導・使用済商品の引き取り等に要する費用は、本商品の価格には含まれてはおりません。●このカタログに掲載の製品にプリンストールあるいは添付されているソフトウェア製品につきましては、その梱包方法および内容物に関し、市販されているものと異なる場合があります。●本製品は、日本国内の一般家庭向け製品です。

'03-10月版